

HOTEL PREISE

HOTELZIMMER-PREISE 2023

Preise pro Zimmer und Tag
inkl. Frühstücksbuffet + MwSt

„Classic“ Zimmer

DZ als EZ	55,00
Doppelzimmer	80,00
Ausstattung: Dusche/WC/TV/Telefon	

„ClassicPlus“ Zimmer

DZ als EZ	60,00
Doppelzimmer	84,00
Ausstattung: chices Ambiente/zweckmäßige Badeausstattung/flach TV/Telefon	

„Premium“ Zimmer

DZ als EZ	68,00
Doppelzimmer	90,00
Eintagsbelegung	95,00

Ausstattung: chices Ambiente/exklusive
Badeausstattung/flach TV/Telefon

Aufschläge für :

Halbpension (3-Gang)	19,50
Zusatzbett ohne Frühstück	12,00
Babybett	9,00
Frühstücksbuffet	9,80
Kinder-Frühstück 4-12 Jahre	6,50
Hund	7,00
Garage	8,00
Kurtaxe (Tag/Pers.)	2,40
Kurtaxe entfällt bei beruflichem Aufenthalt	

Wenn nicht anders vereinbart

Check-in ab 14.00 Uhr
Check-out bis 10.30 Uhr

Wlan nach Verfügbarkeit gratis.
Alle Zimmer sind
Nichtraucherzimmer.

VEREHRTER GAST,

unsere **„SONNEN-APPARTEMENTS“** (Nichtraucher)
(A-E) liegen, unweit vom Marktplatz, in einer ruhigen
Anliegerstraße, Appartement F im Haupthaus,
Appartement G, H, I, J, K und L im Nebengebäude 30m.

Unsere Apartments haben wir mit viel Sorgfalt und Ge-
schmack eingerichtet, Sie bieten je nach Größe und Zuschnitt,
Platz für bis zu 4 Pers. Damit jedem Gast ausreichend Raum
zum Wohnen und Schlafen zur Verfügung steht, haben wir auf
weitere Zustellbetten verzichtet.

Im Wohnbereich finden Sie eine bequeme Polstergarnitur,
Flachbild-TV mit Sat-Programmen, Radiorecorder, Selbst-

wähltelefon, Wlan (nach Verfügbarkeit gratis) und einer Tür-
sprechanlage, sowie zum Kochen und Essen eine komplett
eingerichtete Kochnische (2-Plattenherd, Kühlschrank, Kaffee-
maschine, Toaster, Eierkocher) und einen geräumigen Essplatz.

Im dazugehörigem Hotel befindet sich eine behagliche
Sauna (gegen Gebühr) und ein Aufenthaltsraum.
Wenn Sie keine Lust haben, als Appartement-Gast selbst
das Frühstück zu machen, oder zu kochen, können Sie das
Frühstücksbuffet im Hotel einnehmen und sich in unserem
Restaurant à la carte verwöhnen lassen.

Wir erlauben uns bei unseren **„SONNEN-APPARTEMENTS“**
einen Endreinigungsbetrag von 10,- € zu berechnen.

Wir hoffen, Ihnen mit dieser Information einen kleinen
Überblick über unser Haus gegeben zu haben, und heißen
Sie in unseren **„SONNEN-APPARTEMENTS“**
herzlich willkommen!

APPARTEMENT-PREISE 2023

Appartement-Grundpreis pro Tag, belegt mit 2 Pers.
(ohne Zusatz-Schlafzimmer), inklusiv Bett- und Badewäsche
(wöchentlicher Wechsel), sowie Strom, Heizung, Endreinigung
und Mehrwertsteuer. Einzel-Übernachtung mit Aufpreis.

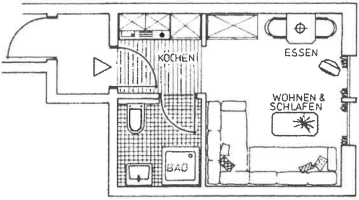
App.	bis Pers.	qm	1-6 Tage	ab 7 Tage
A	2	25	61,00	55,00
B	4	38	67,00	61,00
C	4	46	75,00	68,00
D	4	58	77,00	70,00
E	4	66	82,00	74,00
F	3	38	67,00	62,00
G	3	46	72,00	65,00
H	3	43	72,00	65,00
I	2	30	67,00	61,00
J	2	25	64,00	58,00
K	2	45	72,00	65,00
L	3	45	72,00	65,00

Zusatzleistungen:

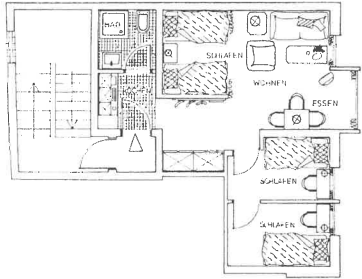
jede weitere Pers.	12,00
Mitbenutzung des Zusatz-Schlafzimmer	6,00
Babybett	9,00
Frühstücksbuffet	9,80
Hotel-Service (Frühstück+Reinigung) pro Person	15,00
Zwischenreinigung (auf Wunsch)	15,00
Garage	8,00
Haustier	7,00
Kurtaxe	2,40

wohlich
gemütlich
einladend

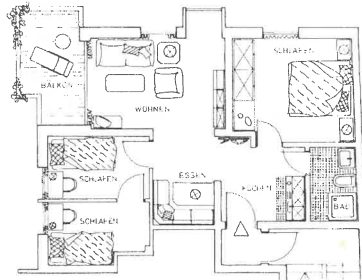
Hotel Sonne
Fam. Leubecher
36129 Gersfeld,
Amelungstraße 1
Tel. 06654-96270
www.sonniges.de
hotel-sonne-gersfeld@t-online.de



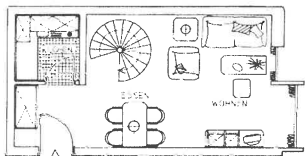
App. A
bis 2 Pers. 25 qm 2. OG



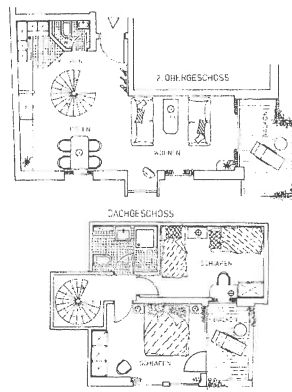
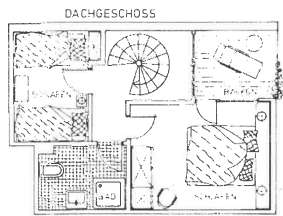
App. B
bis 4 Pers. 38 qm
(ohne Zusatzzimmer) 1. OG



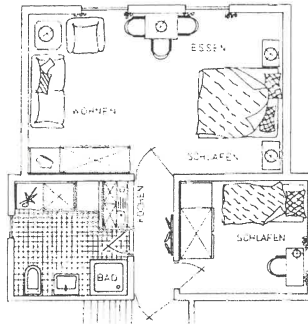
App. C
bis 4 Pers. 46 qm
(ohne Zusatzzimmer) 1. OG



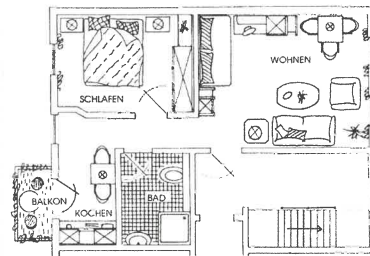
App. D
bis 4 Pers. 58 qm
(ohne Zusatzzimmer) 2. OG



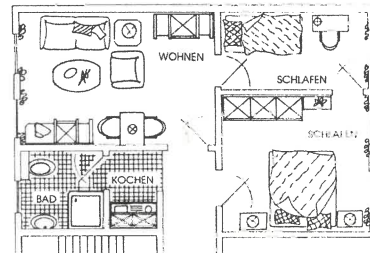
App. E
bis 4 Pers. 66 qm
(ohne Zusatzzimmer) 2. OG



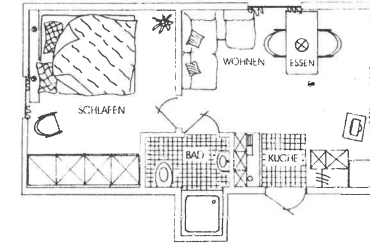
App. F
bis 3 Pers. 38 qm
(ohne Zusatzzimmer)
im Dachgeschoß - Haupthaus



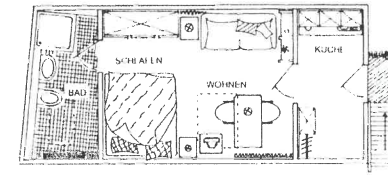
App. G
bis 3 Pers. 46 qm
1 OG - Nebengebäude



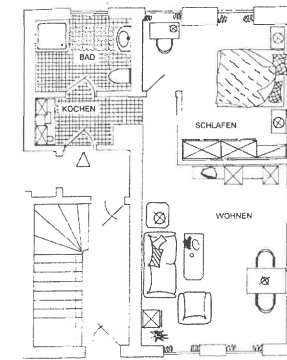
App. H
bis 3 Pers. 43 qm
1. OG - Nebe



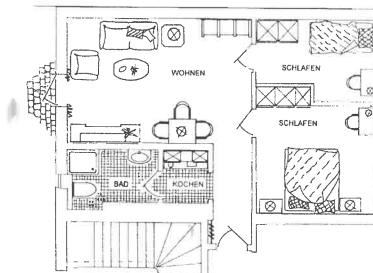
App. I
bis 2 Pers. 30 qm 2. OG -
Nebengebäude



App. J
bis 3 Pers. 25 qm 1. OG -
Nebengebäude
mit Dachschräge



App. K
bis 2 Pers. 45 qm
Nebengebäude
ebenerdig für Gehbehinderte
geeignet



App. L
bis 3 Pers. 45 qm
Nebengebäude
ebenerdig für Gehbehinderte
geeignet